

**ComFair** steht für **Communication** und **Fairness**. Wir bieten Ihnen ein anregendes Umfeld, in dem Lernen Spaß macht und zum erfolgreichen Abschluss führt. Unsere Weiterbildungen fordern und fördern Sie auf Ihrem Karriereweg. Gemeinsam setzen wir Ziele und erreichen sie. Dabei orientieren wir uns an Ihrer persönlichen und beruflichen Entwicklung.

Moderne Unterrichtskonzepte mit integrierten Bewegungs- und Entspannungsphasen unterstützen Sie im Lernprozess und geben neue Impulse.



... denn Lernen ist Bewegung

Unser integriertes Bewegungsprogramm

## Lehrgangsüberblick

**Laufzeit:** 12 Monate  
**Unterrichtsstunden:** ca. 1500 Stunden

### Finanzierung:

Bei Vorliegen der individuellen Voraussetzungen kann die Kostenübernahme über die Deutsche Rentenversicherung (DRV), die Agentur für Arbeit oder Jobcenter (Bildungsgutschein) erfolgen.

### Abschlüsse:

**Sozial- und Pflegerberater** (Zertifikat des Trägers)  
**Pflegeberater gemäß § 7a SGB XI**  
**Seminarleitung nach § 45 SGB XI**

**Qualitätsbeauftragter in der Pflege**  
(Zertifikat des Trägers)

**Gerontopsychiatrische Fachkraft**  
(je nach Schwerpunkt)

## Ihre Ansprechpartner



Werner Zander  
Lehrgangsleiter

Sebastian-Kneipp-Str. 10  
56179 Vallendar

☎ 0261 6406-920

☎ 0261 6406-934

✉ zander@comfair-gmbh.de

Vereinbaren Sie telefonisch ein Informationsgespräch oder besuchen Sie unsere regelmäßig stattfindenden Orientierungstage.

**COMFAIR** GMBH  
Bildung Beratung Entwicklung

[www.comfair-gmbh.de](http://www.comfair-gmbh.de)

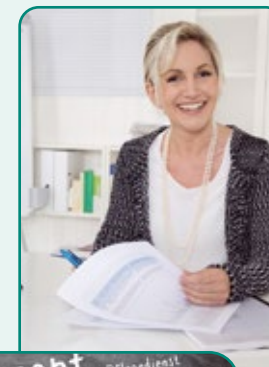
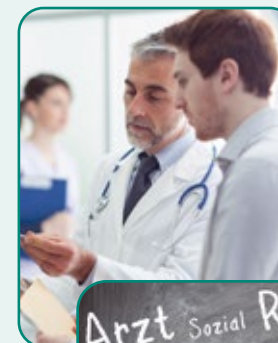
Zertifiziert durch:



## Sozial- und Pflegeberater/in

**Pflegeberater gemäß §7a SGB XI**  
**Gerontopsychiatrische Fachkraft**  
**Qualitätsbeauftragter in der Pflege**

**COMFAIR** GMBH  
Bildung Beratung Entwicklung



**Lehrgangsdauer:**  
**12 Monate**

# qualifizieren • beraten • begleiten

Dieser Lehrgang ist für diejenigen,...

die über einen Abschluss als examinierte/r Altenpfleger/in bzw. Gesundheits- und Krankenpfleger/in verfügen oder über einen vergleichbaren Abschluss in einer artverwandten Berufsgruppe.

## Aufgaben

Sie werden:

- kompetente Pflegeberatung nach § 7a SGB XI und Angehörigenschulungen nach § 45 SGB XI durchführen.
- Trainings- und Betreuungskonzepte für Menschen mit kognitiven Einschränkungen entwickeln und umsetzen.
- amtliche Betreuungen übernehmen und in sozialen, rechtlichen und organisatorischen Fragen beraten.
- alternative Wohn- und Lebensformen entwickeln und umsetzen.
- Aufgaben im Qualitätsmanagement im stationären oder ambulanten Bereich als Qualitätsbeauftragter in der Pflege übernehmen.

## Inhalte

- Gesprächsführung und Beratung
- Case Management
- Qualitätsmanagement in der Pflege
- Versorgungsstrukturen, Netzwerkmanagement und Fallsteuerung
- Sozialrechtliche Grundlagen
- Betreuungskonzepte und deren praktische Umsetzung
- Medizinische Grundlagen
- Geriatrische Assessments
- Sterbebegleitung und Trauerarbeit
- Fallarbeit und Praxisübungen
- Supervision

## Organisation

<b>Grundlagenblock</b>		<b>8 Monate</b>
Unterricht in Vollzeit	Mo - Do	07:30 - 16:00 Uhr
	Fr	07:30 - 13:00 Uhr
<b>Praktium</b>		<b>3 Monate</b>
<b>Lehrgangsabschluss</b>		<b>1 Monat</b>
Unterricht in Vollzeit, Abschlussprüfungen		

## Arbeitsbereiche

Was kommt danach?

- Pflegeberatung nach § 7a SGB XI in Pflegestützpunkten oder ambulanten / stationären Pflegeeinrichtungen sowie bei Pflegekassen und -versicherungen
- Angehörigenschulungen nach § 45 SGB XI
- Sozialdienst in ambulanten / stationären Pflegeeinrichtungen
- Fallsteuerung / Case-Management / Entlassungsmanagement in Krankenhäusern und Reha-Kliniken
- Qualitätssicherung in ambulanten / stationären Pflegeeinrichtungen
- Amtliche Betreuungen
- Tätigkeit in der Fort- und Weiterbildung