

Lehrgangsort

ComFair GmbH
im CJD Berufsförderungswerk
Koblenz gGmbH
Sebastian-Kneipp-Str. 10
56179 Vallendar

Laufzeit

12 Monate Vollzeit

Unterrichtszeiten

Mo–Do 07:30 Uhr–16:00 Uhr
Fr 07:30 Uhr–12:30 Uhr

Gesamtstunden ca. 1905 Stunden

Theorie ca. 1199 Stunden

Praxisphase ca. 706 Stunden

Abschlüsse

- Gepr. Fachkraft zur Arbeits- und Berufsförderung (gFAB) gem. GFABPrV
- Ausbildereignung (AEVO)
- Psychologische:r Berater:in

Finanzierungsmöglichkeiten

Bei Vorliegen der individuellen Voraussetzungen kann die Finanzierung durch die Agentur für Arbeit, Jobcenter, Berufsgenossenschaften oder Deutsche Rentenversicherungen erfolgen.

Zertifiziert durch



Willkommen bei ComFair!

ComFair steht für **Communication** und **Fairness**. Seit 1998 führen wir erfolgreich praxisorientierte Weiterbildungen in diversen Bereichen durch. Wir bieten Ihnen ein anregendes Umfeld, in dem Lernen Spaß macht und zum erfolgreichen Abschluss führt. Unser Bewegungs- und Entspannungsprogramm unterstützt Sie beim gesunden Lernen und Arbeiten.

Ihre Ansprechpartnerin



Monika Herrmann

Lehrgangsleiterin

Sebastian-Kneipp-Str. 10
56179 Vallendar

☎ 0261 6406-935

☎ 0261 6406-934

✉ herrmann@comfair.de

Sie haben Fragen? Diese beantworten wir gerne in einem kostenfreien und unverbindlichen Beratungsgespräch.

COMFAIR GMBH
Bildung Beratung Entwicklung

www.comfair.de

Geprüfte Fachkraft
zur Arbeits- und
Berufsförderung

Bundesweit anerkannter
Fortbildungsabschluss

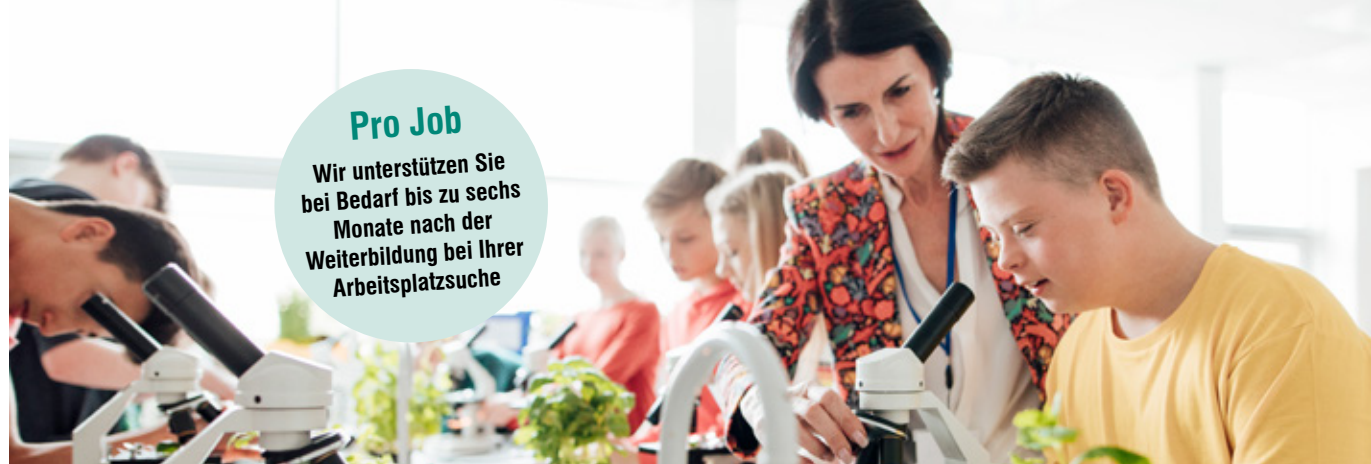


Lehrgangsdauer 12 Monate

COMFAIR GMBH
Bildung Beratung Entwicklung

Zulassungsvoraussetzungen

- Eine mit Erfolg abgelegte Abschlussprüfung in einem anerkannten Ausbildungsberuf und **zweijährige einschlägige Berufspraxis** oder sechsjährige einschlägige **Berufserfahrung**
- Ein vierwöchiges Betriebspraktikum in einer Einrichtung der Arbeits- und Berufsförderung
- Eintragsfreies erweitertes Führungszeugnis



Pro Job
Wir unterstützen Sie bei Bedarf bis zu sechs Monate nach der Weiterbildung bei Ihrer Arbeitsplatzsuche

Ihre Perspektive

- Sie unterstützen und begleiten Menschen mit Beeinträchtigungen oder Jugendliche in Einrichtungen oder am Arbeitsplatz
- Sie erkennen und fördern individuelle Fähigkeiten und Ressourcen
- Sie kooperieren mit Behörden und integrativen Einrichtungen
- Sie entwickeln arbeitspädagogische Maßnahmen
- Sie beraten Angehörige
- Sie erstellen Hilfs- und Förderpläne
- Sie sind z. B. als Berufsbegleiter:in oder Gruppenleiter:in tätig

Lerninhalte

Inhaltliche Schwerpunkte

- Berufsförderung und Betreuung im Arbeitsalltag / Arbeitspädagogik
- Rechtliche Grundlagen
- Erscheinungsformen und Auswirkungen von Beeinträchtigungen
- Pädagogik
- Ausbildereignung (AEVO)
- Kommunikation / Gesprächsführung
- Projektmanagement
- Konfliktmanagement / -Training
- Didaktische Unterweisungsmethoden
- Hilfe-, Förder- und Bedarfsplanung
- Inklusion und Teilhabe
- Arbeitssicherheit

Ihre Arbeitsbereiche

Arbeitsbereiche nach Ihrer Weiterbildung

- Werkstätten für Menschen mit Beeinträchtigungen (WfbM)
- Tagesförderstätten
- Einrichtungen der Arbeits- und Berufsförderung für körperlich / geistig beeinträchtigte Menschen
- Einrichtungen für psychisch oder suchterkrankte Menschen
- Einrichtungen der Jugendhilfe
- Ambulante Dienste
- Familienhilfe über freie Träger

